

## Costa Fortuna

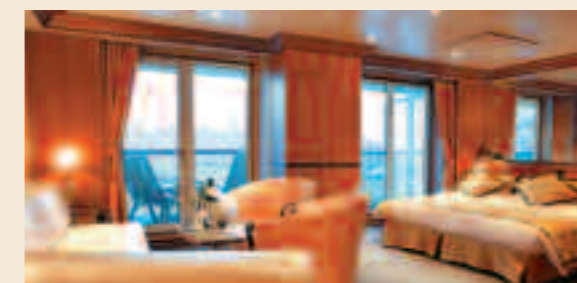
Nave de gran confort y elegancia, inspirada en los míticos transatlánticos italianos: Rex, Vulcania, Conte di Savoia, Raffaello... Cada lugar del Costa Fortuna sorprende, encanta y divierte. Muy sugerente el gran Restaurante Buffet, homenaje a Cristóbal Colón y a la navegación. A continuación se encuentran los dos Lidos exteriores, con piscinas y jacuzzis. El de popa se cierra con una cubierta de cristal siempre que es necesario. El puente exterior principal les maravillará por sus dimensiones y su particular arquitectura en forma de anfiteatro, que hace que sea muy acogedor y soleado. Y... ¿Qué decir del grande y luminoso gimnasio, equipado con un espectacular jacuzzi en el centro? Una curiosidad: la sauna y el baño turco tienen una cristalera transparente con vistas al mar.

- 1.358 camarotes en total, de los cuales 464 tienen balcón privado y 58 suites, todas ellas con balcón privado.
- 4 restaurantes, uno de ellos el Club Conte Grande 1927, a la carta, con reserva previa
- 11 bares, entre ellos un Cognac & Cigar
- 4 piscinas, una de ellas con cubierta retráctil
- 6 jacuzzis y un tobogán
- Pista polideportiva
- Circuito de jogging exterior
- Centro Fitness con gimnasio, salas de tratamiento, sauna y baño turco
- Teatro de tres pisos
- Casino y discoteca
- Internet Point y biblioteca
- Centro comercial
- Mundo Virtual, Squok Miniclub, piscina para niños



"Modello nave Michelangelo",  
Restaurante Michelangelo 1965

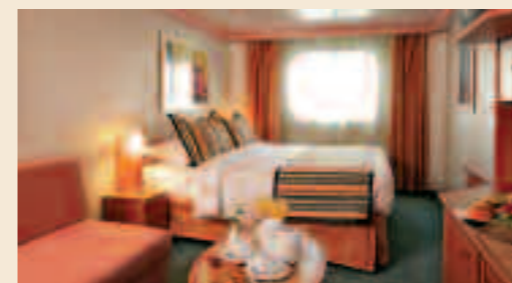
GRAN SUITE CON BALCÓN



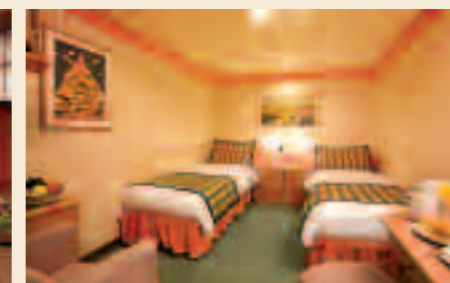
EXTERIOR CON BALCÓN



EXTERIOR CON VENTANA



INTERIOR



Las fotografías de los camarotes son orientativas.  
La planta y la disposición del mobiliario pueden variar en función de la cabina.

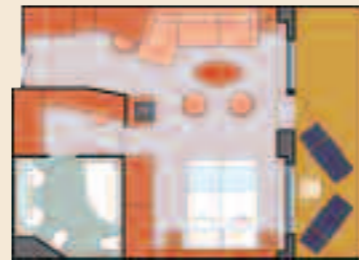
# Costa Fortuna planos de la nave

## CATEGORÍAS Y TIPOS DE CAMAROTES

- |  |   |
|--|---|
| ■ I1-IA Interior. RIO DE JANEIRO   | ■ B1-BD Exterior con balcón. LISBONA                        |
| ■ I2-IA Interior. MIAMI  | ■ B2-BD Exterior con balcón. CARACAS                        |
| ■ I3-IB Interior. LISBONA  | ■ B3-BE Exterior con balcón. VIGO                           |
| ■ I4-IB Interior. CARACAS  | ■ B4-BE Exterior con balcón. NAPOLI                         |
| ■ I5-IB Interior. VIGO • NAPOLI • BARCELLONA   | ■ B5-BE Exterior con balcón. BARCELLONA                     |
| ■ E1-EC Exterior con ventana. RIO DE JANEIRO   | ■ B6-BE Exterior con gran balcón. LISBONA • CARACAS • VIGO  |
| ■ E2-EC Exterior con ventana. MIAMI • LISBONA • CARACAS • NAPOLI • BARCELLONA • CANNES | ■ IS Interior individual. RIO DE JANEIRO • LISBONA • NAPOLI |
|  | ■ ES Exterior individual. RIO DE JANEIRO • MIAMI            |

## LEYENDA

- 1 cama alta/baja
- 1 cama alta
- 2 camas altas
- camarotes comunicados
- sofá cama individual
- + sofá cama matrimonial
- # 1 cama baja y un sofá cama individual
- H camarotes para personas de movilidad reducida
- E ascensor



GS - GRAN SUITE CON BALCÓN - 43 m<sup>2</sup>

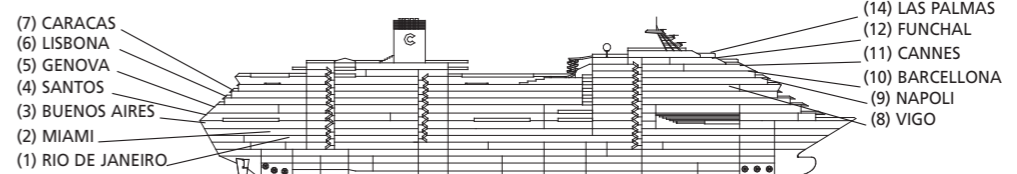


B1 - EXTERIOR CON BALCÓN - 21 m<sup>2</sup>



E2 - EXTERIOR CON VENTANA - 18 m<sup>2</sup>

Los planos de los camarotes son orientativos. La planta, el tamaño y la disposición del mobiliario pueden variar dentro de la misma categoría.



Tonelaje: 103.000 t • Eslora: 272 m • Manga: 36 m • Velocidad de crucero: 20 nudos • Velocidad máxima: 22 nudos

### IMPORTANTE:

Cama matrimonial, 3ª y 4ª cama disponibles en todas las categorías excepto la 3ª cama en la categoría MS y la 4ª cama en las categorías MS y S.

